



来住邸お知らせ 検索

来住邸ギャラリーで作品を展示されませんか? お問い合わせはお気軽に。

### ◆1月 1月6日(日)~14日(月)祝



編みものサロンを経営されている新田昌美さんと、ニットサークルのメンバー15人による作品展です。セーター、ウェアなど約30点、マフラーや帽子などの小物約30点が展示されます。(め)

### 新春子ども書き初め作品展

1月8日(火)~31日(木)

新春恒例!子ども書き初め大会の書作品が一堂に展示されます。子ども達の力作をご覧ください。(は) ●課題と参加要項はこちら→

### 第15回 新春子ども書き初め大会

1月6日(日)

|    |      |
|----|------|
| 幼児 | と    |
| 小1 | あさひ  |
| 小2 | よい子  |
| 小3 | のびる力 |
| 小4 | 新たな心 |
| 小5 | 春が来た |
| 小6 | 日記始め |
| 中1 | 四海大平 |
| 中2 | 草木萌動 |
| 中3 | 目標達成 |

参加者に焼き芋プレゼント!  
◆会場 旧来住家住宅  
◆当日、9時30分~11時30分の時間内にお越しください。参加無料。※幼児の部は5、6歳児が対象です。  
◆書道用具一式と、古新聞(下敷き用)をご持参ください。◆受付後、用紙を3枚お渡しいたしますので、そのうち1枚だけを提出してください。手本の持ち込みや会場内での練習はできません。付き添いの方は会場に入場できません(庭内は可)。

### 小松原ケンスケと仲間展

1月17日(木)~30日(木)

「ネクストメディア」と呼ばれる全く新しい手法を使った現代美術作品が平面・立体問わず展示されます。油絵の画材に、壁土、セメント、木の板を取り入れるなど、固定概念にとらわれない自由で驚きにあふれた表現にご注目。(p)



### ◆2月 編川や江み

2月1日(金)~14日(木)蔵

陶芸・着物リメイク展  
蔵ギャラリーの2階で焼き物の展示、1階ではそれに加えて着物リメイク作品も展示されます。(p)



### 中笠末子 和紙に綴るこころの便り

2月1日(金)~14日(木)母屋

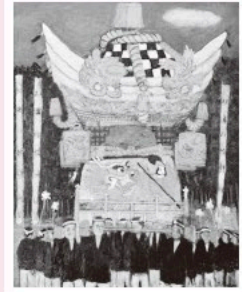
絵手紙を中心に様々なジャンルの作品を母屋ギャラリーで展示されます。運が良ければ絵手紙の実演やプレゼントがあるかも!? お楽しみに。(p)



### 高瀬忠男 洋画・写真展

2月16日(土)~27日(木)

洋画は30年前に訪れたパリの建物、西脇八幡神社の太鼓の宮入り、田舎の風景など約10点。写真は田植えや、桜、学校帰りの子ども達。年末に行われる旧来住家住宅お餅つき大会など、地元ならではの作品は必見です。(芋焼酎)



### ◆3月 おりひめグループ作品展

3月1日(金)~14日(木)

今回は絵手紙を中心とした作品展になります。絵手紙は約60点と多く展示! また帽子や作業衣などの洋服・小物も展示されます。(め)



### 子どものいけばな・茶道教室

3月2日(土)・3日(日)

いけばな作品展示は2日間、茶道の実演は3日のみ。一年間積み重ねた練習の成果が発揮されます。(岸)



### 心いやさを織りこむ

3月16日(土)~31日(日)

さをり織り作家・牧野紘子さんと15人の生徒さんによる作品展。心のままに色糸を選び手織機で織り込んだ作品がずらり約70点。マフラー、コート、ベスト、スカート、タペストリー、バッグ、かばんなど種類が豊富、楽しい手織機体験コーナーもあります。(芋焼酎)



## 黒田庄町黒田 莊嚴寺 第5回

伝二九〇年代造立 多宝塔 (正徳元~五年再建) (一七二二~五再建)

本堂: 本尊は秘仏の十一面観世音菩薩さま

三社八幡宮: 室町時代再建 (宝永五年一七〇八)

返り返った高石垣

300mの苔むした参道

度安二年(一六四九) 姫路城主本多政勝氏から寄進されたもの

梵鐘は 鐘は来た時につく 帰る時にはつかない

井は塔頭や僧坊が合せて10以上あったとか

参道脇に跡地が今も見られます

塔頭の法音院跡

持仏堂: 大日如来さまなど美しい仏像に手を合わせよう

永代供養塔 大師堂

お地蔵さん 五輪塔

庄嚴寺山え碑

文化二年(1805)建立 屋根付きの廊下橋が聖地の入り口!

県の文化財に指定々 本堂・多宝塔・三社八幡宮は苔むした参道とともに江戸時代の姿を今にとどめていま

西脇の熊野古道と呼ばれる参道がステキ!

官兵衛に関する史料 黒田家略系図を展示

「鬼おどりの」追儺面も展示

江戸時代まで正月に豊作祈願のため行われていた

こわい~でもちよっとおもしろい

お福荷さま 弁天さま

苔むした手水鉢

お地蔵さん

丹生両大明神 吉野両大武神 熊野三社権現