

募集 平成31年度
写経の会

何かと騒がしい世の中、心を落ち着けて写経はいかがですか。申込登録された方は1回500円で自由に参加できます。



日時 毎月第2金曜(変更の場合あり) 10:30~12:00

場所 旧来住家住宅 離れ

定員 20人程度

参加費 1回500円

持ち物 墨・筆・筆ペン・サインペンなど筆記具

申込方法 申込書を旧来住家住宅まで。FAX 23-9119

催し 第9回こどもの日コンサート
Nature Ensemble

大正屋敷のお座敷でくつろぎながらのクラシックコンサートが、今年もやってきます!



日時 2019年5月5日(日)
開場13:30 開演14:00

場所 旧来住家住宅 母屋

入場料 500円(3歳以下無料)

出演 violin 西山枝里・神谷将輝・上山百恵・犬塚彩乃/
viola 白石雅也・福本聖子/
cello 大里玄・森川笑里奈/
soprano 山本かおり・瀬戸志織 special guest AOI(アオイ)

話題 工房館がひょうごの
景観ビューポイント
150選に選定!

県政150周年を記念して「ひょうごの景観ビューポイント150選」の公募と一般投票が行われ、市内3か所、番外編1か所が選ばれました。インスタ映え!しそうですね。



■のこぎり屋根の街並みが残る播州織工房館前(写真)

■雲海の名所、矢筈山山頂(得票数は北播磨エリア第1位!)

■市街地を一望できる比延山の三角点と大岩壁

〈番外編〉横尾忠則さんの「Y字路」の一つ、旧主婦の店前



変身ぶり、間近でどうぞ。(H)



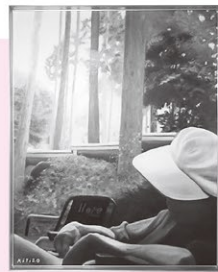
「土と木の二人展」
長濱晋介・日吉玲翁

4月17日(水)~

29日(月)祝

「土」の長濱晋介さんは、信楽の土を使った焼締めの陶作品を出品。花器、フリールカップ、植木鉢など。登り窯の中で器に降りかかる薪の灰が、偶然に生み出す多様な色や質感が見どころです。

「木」の日吉玲翁さんが作るのは流木アート。一度は見捨てられ、川や海を旅してきたLump(「ミ」)の再生です。心を揺さぶるその



◆4月
増井吉三
油絵作品展

4月3日(水)~13日(土)

地元の風景画を中心とした様々な油絵を描き始めて20年の増井さん。古希を迎えられ、これまでの集大成となる作品が展示されます。(P)



来住邸お知らせ 検索

来住邸ギャラリーで作品を展示されませんか?お問い合わせはお気軽に。



カリカチュアアーティスト齋藤公志郎さんと書家ことうみのるさんの似顔絵と書の作品展です。今回は2人の作品がなんと播州織生地地に! 八千代区のコンドウファクトリーさんがジャカード織機で織り上げました。期間中はことうさんの書のパフォーマンスも実施! 週末はお二人にその場で自分だけの作品を書いていただけます。(め)

齋藤公志郎・ことうみのる展

5月15日(水)~30日(木)



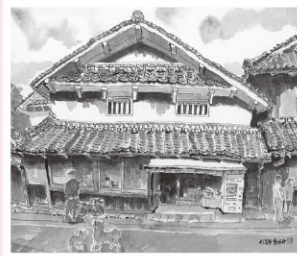
その目でご覧ください。(P)

◆5月 5月2日(水)~12日(日)
藤井千誠 細密画展

花の香りや昆虫たちの羽音が聞こえてきそうなほのぼのとした細密画は、写真や他の絵画とは違った独特の世界が広がっています。ぜひその目でご覧ください。(P)

◆6月 第30回記念 酒井義己水彩画展

6月1日(土)~16日(日)



見です。(辛焼酎)

全国を旅しながら絵を描かれる放浪作家の酒井さんは数えて80歳を迎えられます。今回の作品は35点で大分県臼杵市や島根県出雲市を訪れました。50号サイズの作品は迫力があり必

写真仲間5人展
フォトV

6月19日(水)~30日(日)

阿江邦夫 写真好きの仲間5人で開催する写真展です。今回は風景写真を中心に大作約20点が展示されます。(め)



↑ 六文銭の甲冑はレプリカです(扮装は有料)



↑こちらの官兵衛の兜と陣羽織は着用無料! お気軽に。

四〇〇年ほど前に歩兵クラスの人々が身に付けていたものではないかとのこと。梅吉さんのコレクションのひとつだったもの。

胴鎧

すねあて

通常展示はしていませんが、事前にご連絡いただければスタッフが出して見せてくれるよ。



具足下着

あつがさうな綿の中にくさりかたびらをいせ込んだ冬着