

にしわき産業フェスタ2023 & 西脇市農業祭



11/19(日)
9時~15時
Orinas(オリナス)にて

- 西脇TMOブース
- ワークショップ(あつまるスタジオ・つながるスタジオ)
 - ◆バルーンアート
 - ◆yuyuco. ◆西脇135
 - ◆Hana*Nuno ◆**RR*
 - ◆お花や kukka ◆iiee
 - ◆彩筆 ふであそび
 - ◆ソランLabo
 - ◆西脇北高校ボランティア部
 - ◆播州小野算盤工房shin
 - 販売(屋外)
 - ◆I♥播州織逸品展(播州織工房館)
 - ◆わた菓子・石焼き芋
- 【問】☎0795・23・9119 (西脇TMO)



12月予定
播州織工房館にて

●セール お楽しみセールを計画中です!
【問】☎0795・22・3775(播州織工房館)

伝統文化親子教室 親子で楽しむ きもの&マナー発表会

11/12(日)
13時30分~
旧来住家住宅にて

- 主催 西脇市和装礼法子ども教室実行委員会
 - 内容 幼稚園~6年生の親子が日頃の練習の成果を発表します。子どもたちによる俳句の披露も予定。また、キモノスタイル展を同時開催。
- 【問】☎0795・22・5549 (旧来住家住宅)



西脇地区 コミセン まつり



ガラガラ
抽選会

10/22(日)
10時~15時
西脇区コミセンにて

- 野外ステージ(駐車場) 西脇こども園ダンス、西中・南中の吹奏楽、西高ギター部
 - 駐車場 飲食コーナー 焼きそば、からあげ、たこ焼き、生ビール、西小おやじの会のワッフルなど
 - 3階 喫茶 ドリンクとケーキ
 - 3階 区民作品展 洋画、書、写真、手芸など多彩な展示
 - 3階 西小あいさつポスター・童子山の風景画展
 - 3階 健康チェックコーナー
- 【問】☎0795・22・2127 (コミセン事務局)

上野・下戸田 いきいき 人権交流祭

10/15(日)
10時~
隣保館上野会館にて

- 内容 教養講座の展示・発表をはじめ、フリーマーケット、模擬店も出て賑わいます。交流学習会、講演会も実施。
 - 駐車場 北側西脇病院職員専用駐車場を利用
- 【問】☎0795・23・3451 (西脇市立隣保館上野会館)



小林明美
えんぴつフェイス画展

10/18(水)~31(火)
来住邸ではお馴染みとなった小林さんの作品展。水彩紙にフリーハンドで描かれているのは、お孫さんやお友達、ワンちゃんなど様々ですが、どれも満面の笑みで、見ているこちらも元気をもらえます。(P)



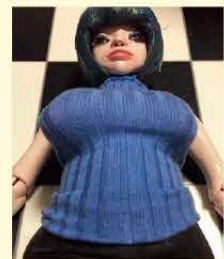
音楽ライブ
あけみ&ベルウッド
ミニライブ
10/28(土)
13:30 ~ 観覧無料



10月
龍胆窯陶芸展
10/1(日)~15(日)

住吉町の工芸家、松内倫子さんによる陶芸展。華道を究めるうちに「花を活かす器が欲しい」と製作を始められて40年。これまで第31回日展を始め国内外で数多くの賞を受賞されています。地域の豊かな自然や風景などをモチーフにした多種多様な作品をぜひご覧ください。(P)

来住邸ギャラリー
◆10月
◆来住邸ギャラリー出展者募集!◆表記の展示スケジュールは令和5年9月19日現在のものです。最新情報は公式サイトをご覧ください。



11月
川田泰山
作品展
11/2(木)
15(水)



心をいやすさをり展 Part 8
11/17(金)~30(木)
加東市で「工房育夢」を主宰する牧野紘子さんのベスト、ブラウス、ジャケット、ズボンなど母屋ギャラリーにて展示。蔵ギャラリーでは、1階に加西市の工房「ひらり」主宰の福田さん親子、2階に加東市在住の藤尾さん親子、全部で約200点を超える作品数となり圧巻です。(め)

人形作家である僧侶の川田泰山さん。レジンや樹脂など様々な素材を用いながら思いのままに創り出す作品は、「私にとっての『縄文のビーナス』。肥満と妊婦がテーマです。顔は、まったくの無意識ですが、どれも私の妻に似てると周りからいわれます」とのこと。最近始めた油絵の女学生も、どこか夫人に似ているそうです。(は)

ワークショップ

オリジナル
夢キャッチャーづくり
お子様から大人の方まで楽しめます。ほかにクリスマスツリーづくりなども計画中。



12月
2020
2020
夢キャッチャー作品展
12/2(土)~24(日)

夢キャッチャーとは、悪夢から身を守ってくれるお守り・魔除けです。今回は「*2020*こと藤井香織さんご自身の作品や、藤井さんが講師を務める西脇市放課後デイサービス」の子ども達による播州織の廃材を使ったアップサイクル作品、SDGsなハンドメイド教室の生徒作品が展示されます。(芋焼酎)

ワークショップ

約2m!
オリジナルマフラー
を作る 機織り体験
期間中開催。要予約。
▼予約&問合せ▼
☎0795・22・5549
(旧来住家住宅)



☎0795・22・5549 / 10時~17時(4~9月は18時まで) / 月曜休(祝日の場合は翌日) / 見学無料 基本情報 ● 国登録有形文化財 ● 大正時代、地域の名士・来住梅吉の私邸として建造 ● 離れの貸切利用 / 1棟1時間200円(要予約)



来住邸お知らせ 検索

