

I♥播州織逸品展

12/15(金)~27(水)

la mamarge
株式会社丸萬

和紙混
コットン
作務衣が登場
やや厚手で丈夫
なうえ、さらり
とした着心地。
使うほどになじ
みます。

このほか、男性用
リラックスパンツ
やストールの新
作も販売予定。



11/3(金・祝)~15(水)

yuyuco.(ユココ)

SDGsな小物▶

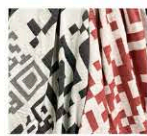
もっと身近に
播州織を…



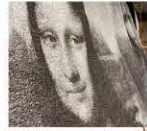
やわらかな
肌触りの布小物▲▶

10/6(金)~18(水)

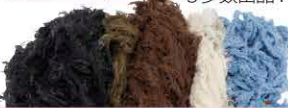
大城戸織布 (OKD)



これも
房耳!
ウール混でフェ
ルトのように加
工されてます。



◀心躍る、実験
的で独創的なジ
ャカード生地
▼素材として注
目を集める房耳
も多数出品!



12/1(金)~13(水)

ORITO+
(オリトプラス)

とにかく軽い
tonikaru bag。
生地の柄と革
の色を選んで
オーダーメイド
しませんか?



新作発表!
がま口バッグ
なんと播州織工
房館限定販売!
お楽しみに。

10/20(金)~31(火)

青いとり



選ぶのを
迷うほど、多彩
な配色を展開する
青いとりのストール。コットン100%
だけでなく、ウール混の秋冬ス
トールもたくさん並びます。

播州織工房館
ブランド各社の企画
年末まで目白押し!

12月の播州織布
の市、クリスマス
セールは中面へ▶

ステージ展示

各ブランドが月替わりで
ステージをディスプレイ。

10月 Gohōbi
(藤井SK工房)

11月 hatsutoki
(島田製織株式会社)

12月 POLS
(株式会社丸萬)



▲Gohōbi



▲hatsutoki
秋冬の新作
入荷します



▲POLS
12/1(金)~5(火)
オーダー会開催

播州織工房館

☎0795・22・3775

10時~17時(オーダーシャツ受付
は16時まで) / 月曜休(祝日の場合
は翌日) 基本情報 ● 播州織約70
社の布と製品を取り扱う ● 大型織
機の実演もOK

来住邸前の駐車場を
ご利用ください MAP 2

クレジット決済可

net shop



梅吉亭 シェフ紹介!



あんぶれらさん

愛妻家シェフの肉々しいハンバーグとヘルシー野菜のランチ

「主菜は妻が好きなハンバーグと決めてます」と話す「あんぶれら」さんは夫婦シェフ。調理師である夫が、夫人の「もっと肉感を!」などの好みにとことん応えて作り上げたのが、粗挽き肉の特製ハンバーグだそうです。これを月替わりの季節のソースで提供されています。写真はトマトシチュー煮込み。デミグラ



ス系のココ、トマトの酸味、その奥から顔を出す肉感が、なんとも贅沢な味わいでした。「健康のため、妻に野菜をいかにおいしく食べさせるかもテーマ」と、小鉢は野菜尽くし。切り干し大根の甘酢煮、10種のヘルシーサラダ、トマトのシロップ煮など、どれも手が込んでいます。デザートはの単品、とろけるプリンとキャラメルアイスもおすすすめです。(は)

来住邸で
十三夜のお月見飾り
10/26(木)~28(土)
今年の十三夜は10月27日です。
前後あわせて3日間、座敷を飾り
ます。お月見気分を楽しんでね。



西脇TMO推進室

☎0795・23・9119
兵庫県西脇市西脇394-2
9時~17時 / 日・月曜休

※「来住邸」は旧来住住宅の通称です。

日	月	火	水	木	金	土
10月 menu ランチセット1,000円 ※予約無難 ※ドリンク+200円 ※プチデザート+100円~ (すべて税込)						
1 with you 豚の生姜焼き 小鉢色々	2 定休日	3 未芯 季節のおばんざい定食	4 なかづわ 焼き魚定食	5 まるちゃん チキンカツ 豚汁 お豆腐のデザート	6 フジヤ チキンソテー 小鉢色々	7 キッチンごはん 味噌カツ定食
8 なかづわ 松花堂風ランチ	9 海の日 with you エビフライ定食	10 定休日	11 モアハッピー クリームコロッケ、 野菜の炊いたん、他	12 未芯 季節のおばんざい定食	13 フジヤ 焼き魚 小鉢色々	14 with you 和定食
15 未芯 季節のおばんざい定食	16 定休日	17 なかづわ 和定食	18 キッチンごはん 鶏のキノコソース かけランチ	19 未芯 季節のおばんざい定食	20 フジヤ ハンバーグ 小鉢色々	21 with you ナポリタンスパゲ ッティ、おにぎり、他
22 なかづわ ハムカツ&春巻、 サラダ、小鉢色々	23 定休日	24 未芯 季節のおばんざい定食	25 with you 豚カツ定食	26 なかがわ ちらし寿司 ミニ うどん 小鉢色々	27 キッチンごはん 秋の旬野菜 和定食	28 フジヤ キノコのクリーム パスタ、サラダ、他
29 あんぶれら ハンバーグラン チ、小鉢色々	30 定休日	31 未芯 季節のおばんざい定食	シェフ募集 → 11月から始めてみませんか? ☎090・1589・0698 (遠藤)			

梅吉亭 MAP 1
シェフが日替わりのレストラン

☎0795・23・9415 / 9時~16時(ランチ11時~売り切
れ次第終了) / 月曜休(祝日の場合翌日) ● 来住邸離れ
でのお弁当は1,000円~2,500円(税込/要予約)

menu
最新情報

